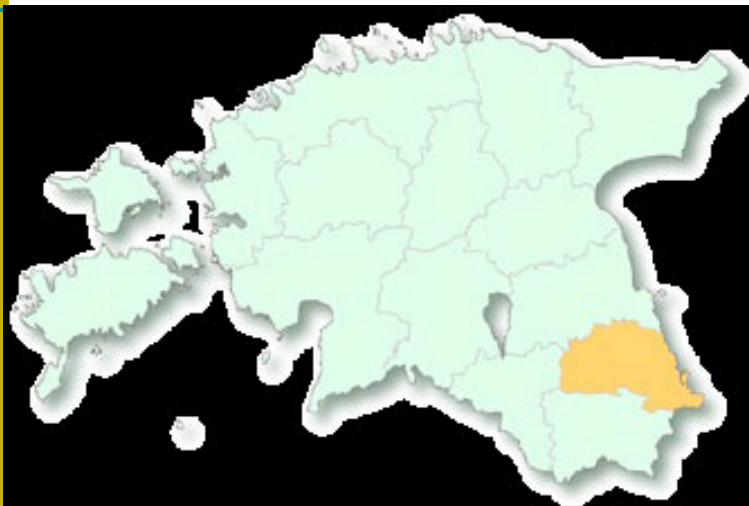




SA PÕLVAMAA ARENDUSKESKUS



PÕLVAMAA
Rohelisem elu



Põlvamaa ROHELISEM MÄRK ja kasutamise ettevõtluses



Tiiu Marran
14. Mai 2015



SA PÕLVAMAA ARENDUSKESKUS



PÕLVAMAA
Rohelisem elu

Põlvamaa ROHELISEM MÄRK

- Taustast
- Sünniloost
- Ettevõtetest
- Projektidest
- Turism ja toit

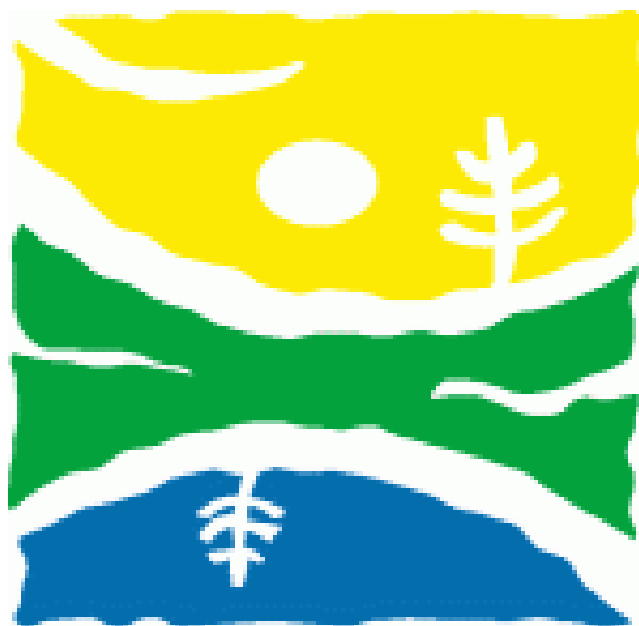




SA PÕLVAMAA ARENDUSKESKUS



PÕLVAMAA
Rohelisem elu



PÕLVAMAA

Rohelisem elu

Alates 2002. aasta aprillist on Põlvamaal oma logo ja tunnuslause. "Põlvamaa – rohelisem elu" iseloomustab nii maakonna loodust kui ka inimeste rohelist elulaadi.

Selleks, et logost saaks BRÄND, peavad esitatud väärtused olema kuidagi nähtavad, käega katsutavad (asitõendid). Kohalikud tooted on üks oluline osa brändi loost.



SA PÕLVAMAA ARENDUSKESKUS



PÕLVAMAA
Rohelisem elu

Alguses oli teadmine:

- Et maakond otsib oma brändi “lugu” ja “tõestusmaterjali”;
- et maakonna bränd omakorda toetab looduslähedaste toodete/tootmise kuvandit;
- et kohalike ettevõtjate võrgustikud on mujal maailmas kasvamas ja arenemas;
- Meil on häid eeskujusid ja näiteid tegusatest ja toimivatest võrgustikest;
- et Põlvamaa mikro- ja väikeettevõtjad võiksid koostööst palju kasu saada;
- Et ka Põlvamaa võiks sellisest võrgustikust palju võita.



SA PÕLVAMAA ARENDUSKESKUS



PÕLVAMAA
Rohelisem elu

SÜNNILUGU

- 2008 aasta kulus soojendusele:
- Kutsusime kokku nii ettevõtjad kui ka muidu arvavad üheks töögrupiks, ning pidasime maha mitu koosolekut: millised on ettevõtjate vajadused ja ootused ning mis on meie võimuses teha;
- Koondasime andmeid potentsiaalsetest sihtgrupi ettevõtjatest (ca 70 ettevõtjat listis)
- Käisime reklaamibüroos, et kuulda, kuidas profid piirkonna ettevõtjate ühisturunduse ja brändi puzzle kokku paneksid;
- Soojendasime koostöövõrgu ideid ka erinevatel ettevõtjate koolitustel;



SA PÕLVAMAA ARENDUSKESKUS



PÕLVAMAA
Rohelisem elu

Soomest leidsime innustava koostöövõrgustiku ja kollektiivmärgi:

Bränd põhineb Soome rahvuseeposel Kalevala. See räägib Soome rahva juurtest: looduslähedane eluviis, põhjamaine puhtus ja lihtsus, kangelaslikkus.

Tooted jagatud 3 gruppi: Kalevala DISAIN, Kalevala GURMEE, Kalevala ELAMUSED

Kalevala kaubamärgi all toodavad kaupu ja pakuvad teenuseid ca 45 erinevat tootjat, kes on liitunud Kalevala Spirit OY. Lisaks kohapealsele müügile on kauplusi ka mujal Soomes ning osaletakse Saksamaa jõululaatadel.





SA PÕLVAMAA ARENDUSKESKUS



PÕLVAMAA
Rohelisem elu

Võrgustumise teed, mille vahel valisime:

- Aitame hakkajatel ettevõtjatel moodustada MTÜ, kes koondab liikmeid ja tegutseb oma liikmete nimel (ühisturundus, tootearendus, sisseostud, koolitused, õppereisid jms) - ehk organisatsioonipõhine lähenemine;

Tugevdame “Põlvamaa- rohelisem elu” brändi ja pakume selle kasutusõigust kõigile maakonna ettevõtjatele, kes seda soovivad oma turundustegevuses kasutada - ehk geograafilise päritolu põhine lähenemine;

Arendame välja kvaliteedisüsteemi, mis haakub maakonna brändiga. Süsteem seab esiplaanile toote omadused (sh kohalik päritolu, looduslikkus, keskkonnasõbralikkus, käsitööstuslikkus jms väärtused) ning millega ettevõtjad liituda saaksid - ehk identiteedi põhine lähenemine.



SA PÕLVAMAA ARENDUSKESKUS



PÕLVAMAA
Rohelisem elu

Märgi disainis 2008 aasta lõpuks reklaamibüroo Tank

PÕLVAMAA „Rohelisem märk” logomärk

PANTONE 361
C 80%; M 0%; Y 100%; K 0%
R 50; G 159; B 44



Logomärgi minimaalne kasutussurus on 12 mm



SA PÕLVAMAA ARENDUSKESKUS



PÕLVAMAA
Rohelisem elu

Samaks ajaks koostasime märgi veealuse, kuid palju suurema osa:

- kvaliteedinõuete süsteem toiduainetele, šokolaaditoodetele, käsitöötoodetele, ehitus- ja viimistlusmaterjalidele, lisandunud on puu- ja juurviljade grupp ning turismiteenused lisandusid hiljem;
- märgi taotlemise kord;
- taotlusvorm;
- komisjon, kes taotlused läbi vaatab ja kelle *know-how* ettevõtjatele abiks on;

Kõik materjalid üleval: <http://www.polvamaine.ee>



PÕLVAMAA
Rohelisem elu

HEAD ASJAD PÕLVAMAA LOODUSEST



- NATURAALSED JA TRADITSIOONIDEST KANTUD
- KOHAPEAL KASVATATUD PUHTAST TOORAINEST
- EI SISALDA E-TOIDUVÄRVE EGA GMO-D

Põlvamaa rohelisema märgiga tähistatakse häid tooteid Põlvamaa loodusest.

Kvaliteedi tunnused on:

- Kohalikust ja puhtast toorainest (Põlvamaa loodusest pärit) tooraine kasutamise kohustus reeglina minimaalselt 15% toorainest);
- Naturaalsed ja ehedad (rida E-aineid ei ole lubatud, GMO sisaldus välistatud, sünteetika hädapärast?)
- Südamega tehtud (keskkonnasõbralik, traditsiooniline retsept v tootmisviis või käsitöenduslik tootmine).



SA PÕLVAMAA ARENDUSKESKUS



PÕLVAMAA
Rohelisem elu

Alates 2009 veebruarist on Rohelisema märgiga liitunud 40 ETTEVÕTET ja üle 210 tootenimetuse

- OÜ Kõlleste Kommimeistrid - šokolaaditooted nt taruvaigutahvel, õietolmutahvel, leivatahvel, kanepitahvel, suiratahvel, pralineekommid, meetahvel;
- Saviukumaja OÜ - savikrohv, saviplokid, savihoonete restaureerimine;
- AinSam OÜ- palkehitised;
- Zerna talu - maheteraviljatooted rukkist, nisust, kaerast, speltast;
- Põhjala teetalu– taime- ja maitseteed,
- Reet Pettai FIE - taimedega värvitud käsitöölõng, lamba- ja koeravillaga kudumid; käsitsi valmistatud puulusikad;
- Süvahavva Loodustalu OÜ - mahedad taimeteed, maitsetaimed ja maitsesegud;
- FIE Maria Kilp – metsataimeteed, lõhnapadjad;
- Okkastyle OÜ – männiokka dekaratiivplaadid;
- Linaagro OÜ - linaõli, linaseemnejahu;



SA PÕLVAMAA ARENDUSKESKUS



PÕLVAMAA
Rohelisem elu

- Oropera ökotalu - mahedad kohvijoogid, teesegud ja maitsetaimed, käsitööna puidust tarbeesemed;
- Krimmi talu - lammaste villast valmisatud seep-nuustikud, vilditud ehted ja mänguasjad, lambavilla tekid, sokid ning pargitud lambanahad;
- AS Lõunapagarid - linakuklid (mis sisaldavad Linaagro OÜ linajahu);
- Mesipuu talu - mesi;
- OÜ Kämmo - kangasteljed ja kudumise lisatarvikud;
- Sepamäe talu – kitsejuust;
- AS Kagureis, Pesa hotell - omakandi toitude menüü;
- Fautrix OÜ- kanepikotletid, linajahupannkoogid;
- Elmari talu OÜ - turismipakett
- Punni talu - mahemarjad;
- Fortis Ager OÜ – käsitöö;
- Asuva aed - õunad, pirnid, ploomid;
- Maheveski FIE Tiina Järvepera – mahlad;
- Mesinik OÜ – meetooted;



SA PÕLVAMAA ARENDUSKESKUS



PÕLVAMAA
Rohelisem elu

- Metsakingu talu – mesi ja meetooted
- OÜ SirMelvin - koduleib;linarosinad, küpsised, tatratorleib;
- Nugaste talu – tatramesi;
- Eco Oil OÜ – viimistlusmaterjalid ja saunamesi;
- FIE Kersti Sein – käsitöö;
- Metsakoda OÜ – turismipakett;
- FIE Kalmar Mägi – suitsusaunasink;
- Savi talu – puhkepakett;
- Maheveski FIE Tiina Järvepera – mahlad, glögid;
- Mooste Viinavabrik – turismiteenused;
- Fripuit OÜ- süütelaastud;
- Nurgaste talu – tatramesi;
- FIE Vaike Meesak– vaarikad, maasikad;
- Pokumaa SA – teemapark, muuseum, turism, pärandkultuur;
- Woolcentrum OÜ – lõngad, heie



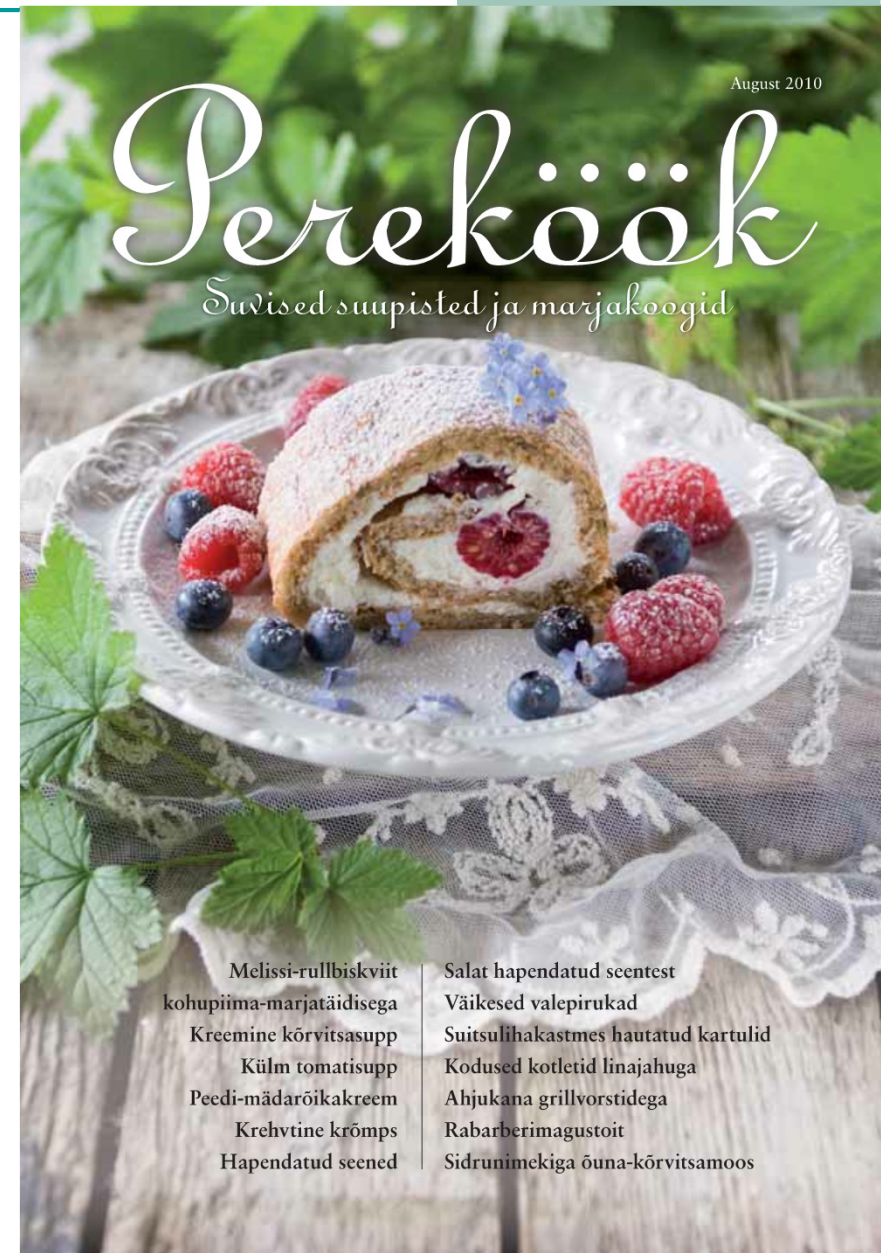
SA PÕLVAMAA ARENDUSKESKUS



PÕLVAMAA
Rohelisem elu

PROJEKTID

- 8-päevane koolitusprojekt väiketootjatele “**Maaettevõtluse mitmekesistamine**” (2009, PRIA 1.1)
- projekt sisaldas turundus- ja tootearenduse koolitust ja nõustamist peamiselt märgiga liitujatele;
- *projektiväliselt tegime 2009 esimesed kleebised, templid, plakatid, organiseerisime ühismüüki, avaldasime artikleid, tegime koostööd Pereköögiga valmis blogi jms*



Melissi-rullbiskviit
kohupiima-marjätäidisega
Kreemine kõrvitsasupp
Külm tomatissupp
Peedi-mädarõikakreem
Krehvtine krõmps
Hapendatud seened

Salat hapendatud seenest
Väikesed valepirukad
Suitsulihakastmes hautatud kartulid
Kodused kotletid linajahuga
Ahjukana grillvorstidega
Rabarberimagustoit
Sidrunimekiga õuna-kõrvitsamoos



SA PÕLVAMAA ARENDUSKESKUS



PÕLVAMAA
Rohelisem elu



Ühisturundusprojekt “**Ühiselt turule**” (2010, LEADER). Projekt sisaldas nii turundusmaterjalide tootmist kui ka ühisturundus hõlbustavaid tegevusi aasta jooksul, sh:

- triipkoodisüsteem ettevõtetele;
- kodulehekülg www.polvamaine.ee
- müügikohareklaamid: nt voldikud, suured bännerid, kaelarääkijad, jm;
- mainereklaam ajakirjades ja veebibännerid;
- osalemine 6 messil ja laadal;
- müügitelgid ja -lauad.



SA PÕLVAMAA ARENDUSKESKUS

6-päevane koolitusprojekt
“**Talutoodangu
arendamine**” (2010, PRIA
1.1)

Projekt sisaldas turunduse
4P teemadel koolitust
kombineeritud pakendialase
nõustamisega;
(valmisid uued pakendid);





SA PÕLVAMAA ARENDUSKESKUS

6-päevane koolitusprojekt
**“Uus toode - uued
võimalused”** (2011, PRIA
1.1)

Projekt keskendus eelkõige
toidutoodete
tootearendusele (sh uued
retseptid ja
töötlemistehnoloogiad);

- koostati ja anti välja trükis
“Põlvamaa talutoit. Lood
meie kogemustest”





SA PÕLVAMAA ARENDUSKESKUS



PÕLVAMAA
Rohelisem elu

6-päevane koolitusprojekt “Põllumajandus- ja toidutoodete ühisturundus ja müük” (2012, PRIA 1.1)

Projekti keskendus turundus-ja
müügioskuste arendamisele,
tootearenduseprotsesside
korraldamisele ettevõttes

- koostati ja anti välja trükis

“Väiketootja turundusest. Kuidas
suurte tegijate vahel välja paista”
2013.a.(PRIA 1.1) on projekt
“Talutoit maitseelamuseks”





SA PÕLVAMAA ARENDUSKESKUS



PÕLVAMAA
Rohelisem elu

2013.a.(PRIA 1.1) projekt
“**Talutoit maitseelamuseks**”, mille käigus toimus 6-infopäeva, alates ärimudeli loomisest ja VTA nõuetest (taimsed ja loomsed), ekspertide kaasamine pakendidisainis ja tootearendused
2015 „**Toidutee arendamine Porvoos ja koolituspäevad**“ (PRIA 1.1)koolitusprogramm“**Talunikust tootjaks** “
2014 – raamat „**Väiketootja tootearendusest. Kuidas tabada maitsekeeli**“. PRIA 1.1





SA PÕLVAMAA ARENDUSKESKUS



PÕLVAMAA
Rohelisem elu

FOODART (Est-Lat 2011-2013)

- Partnerid, ühisreis Eestis ja Lätis õppereis Taani;
- tootearendus (hands-on ja personaalne – tootepõhine);
- Pakendi nõustamine, turustusnõustane; omahinna arvutamine;
- TV saated , EST-LAT
film<http://www.estlat.eu/summing-up-2007-2013/eestikeelne-info/paremad-naabrid/> ;
- 10-e lehte (www.emu.ee/koostoo/projekt-foodart/) ;
- Toidukalkulaator <http://ms.emu.ee/ettevotjale/>;
- Kokaraamat (design.imago.ee/PAK-foodart-kokaraamat/);
- Kokkade vahetus, kulinaarinädal;
- 24 uut toodet turule.





SA PÕLVAMAA ARENDUSKESKUS



PÕLVAMAA

Rohelise elu





SA PÕLVAMAA ARENDUSKESKUS



PÕLVAMAA
Rohelisem elu



KALMARI
SUITSULIHA

FIE Kalmar Mägi
Karaski küla, Kõlleste vald,
63504 Põlvamaa, Estonia
tel +372 5667 5747
e-pasts kalmma@hot.ee





SA PÕLVAMAA ARENDUSKESKUS

Pesa hotell



PÕLVAMAA
Rohelisem elu

Hotelli restoranis eelistame kohalikku toorainet ning pakume võimalikult palju „omakandi“ roogasid. Meie hotelli fuajeest leiate kohalike käsitööliste näputööd, mida kaasa osta ning me korraldame ühisüritusi, et anda oma panus maakonna looduskeskkonna hoidmisse.

2009 aastal osalesime EASi poolt korraldatud Rohelise Võtme aastaauhinna konkursil menüüga „Omakandi omad road“. Menüü märksõnad olid : Rahvuslik- tähendas meie puhul just kohalikku toorainet, värsket – kasutatatakse just hooajast tingitud toorainet ja tervislik – püüdesime põhimõtte poole, et tooraine, mida kasutame, oleks võimalikult keemiavabalt toodetud.

Roogasid oli kokku 14, s.t. 1 igast Põlvamaa omavalitsusüksusest.





SA PÕLVAMAA ARENDUSKESKUS

Pesa hotell



PÕLVAMAA
Rohelisem elu

Eesmärk oli pakkuda oma klientidele toodet, millel on garanteeritud kvaliteet, stiil ja maine. Soovisime juhtida külaliste tähelepanu meie kohalikele toodetele ja propageerida nende tarbimist. Soovisime tõsta Pesa hotelli mainet ja populaarsust nii kohalike inimeste kui ka kaugemalt tulnud külaliste seas. Meie arvates annab selline lähenemine tootele väikese

patriootilise nüansi, sellega lisab ka müügi ja turundusargumente.

2011 aastal taotlesime „Omakandi roogade“ menüüle ka Põlvamaa Arenduskeskuse poolt väljaantavat piirkondlikku kvaliteedimärki „Rohelisem märk“. Sellest ajast alates oleme pidevalt laiendanud oma roogade valikut, mis sisaldavad just kohalikku toorainet. Teeme koostööd paljude kohalike tootjatega, kellelt meie köök saab värsket ja kvaliteetset toorainet, sealhulgas näiteks möödunud jõulukuuks valmistas kohalik lihatööstus just vastavalt meie soovile Pesa verivorsti, mida saime pakkuda oma külalistele ja jõululaudadele.

Kuna kohalik tooraine sisaldub tänaseks juba enamuses toitudes, siis väga ei saagi enam öelda, milline on omakandi roog või milline siis mitte. Meie suund ongi sinna, et ca 90% toitudest oleksidki ainult kohalikust toorainest. Kuna kogu maailmas kasvab trend kohaliku toidu eelistamisel, siis huvi meie menüü vastu on jätkuv. Väliskülaliste esimene valik on ju alati proovida just midagi meie piirkonnale omast.

Rohelisema Märkise seltskonnaga koos on ka meie personal saanud osaleda erinevatel koolitustel, on käidud õppereisidel nii Eestimaal kui väljaspool Eestit, Rohelisema Märkise

ettevõtted ja ettevõtjad tunnevad oluliselt paremini üksteise tooteid ja teenuseid.





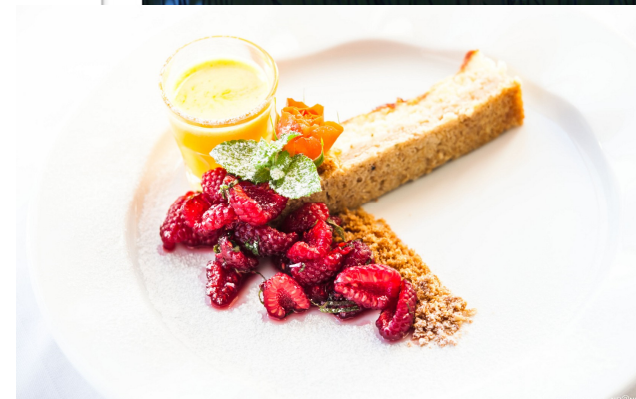
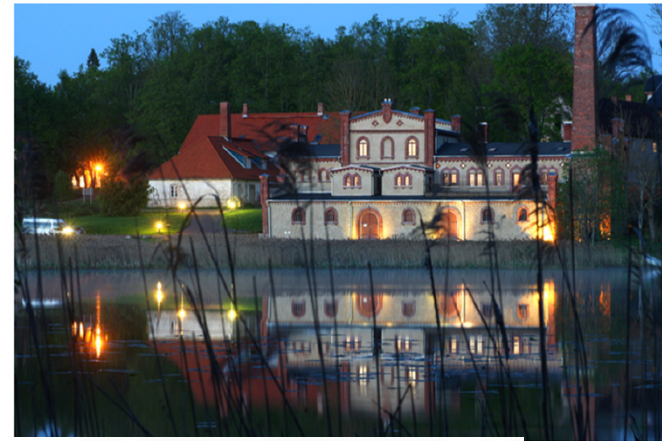
SA PÕLVAMAA ARENDUSKESKUS

Viinavabrik



PÕLVAMAA
Rohelisem elu

Rohelisem märk aitab müüa Viinavabrikut väliskülalistele, kuna üha enam hindavad külalised ökoturismi ja jätkusuutliku turismi teenuse pakkujaid. Ettevõttele omistatud rohelisema märgi tunnus on aidanud ettevõtte koostööpartnerite leidmisel välisturgudel. Lisaks hindavad Viinavabriku külalised väga kõrgelt rohelisema märgi toorainest valmistatud toite ning kui anda külalisele valikuvõimalus - kas nõ tavatoode või mahetoodangust valmistatud - eelistatakse alati kohalikku ja nõ mahedat. Rohelisem märk on andnud meile ainult positiivset tähelepanu ja võimaluse oma kliendile öelda, et hoolime kohalikust - ja rohelisest tulevikust.





SA PÕLVAMAA ARENDUSKESKUS



PÕLVAMAA
Rohelisem elu

Ökofestival



TULEVIK:

Võrgustiku huvid on kaardistatud, kuid samas dünaamilised:

- tähelepanu endiselt müügivõrgu ja müügivõimaluste laiendamisel, kuid samas on ettevõtete tootmismahud ja müügikanalid väga erinevad;
- otsene tugi ettevõtlusküsimustes ja tootearenduses st: eristumine, kvaliteet, pakendi funktsionaalsus ja disain;
- Rohkem **sünergiat** toidutootjate-talude, toitlustajate ja turismiettevõtete koostöös – ka kogu piirkonna kuvandi loomisel.

Võrgustiku vähemtähtsustatud, kuid samuti oluline pool:

sotsiaalsed kontaktid, info- ja teadmiste vahetus, “meie tunne” eriti mikroettevõtetele, taludele, FIEdele.



SA PÕLVAMAA ARENDUSKESKUS



PÕLVAMAA
Rohelisem elu

Mida oleme õppinud:

- Ettevõtjate huvid ja soovid on primaarsed, seetõttu tuleb neid kohe kaasata. Mida rohkem, seda parem;
- Võimalusi on palju ning ühte ainust ja õiget mudelit pole olemas;
- Edasiliikumise tempo olgu nii kiire, et eesolijad ei tüdineks ja viimased ka jõuaksid;
- Võrgustik kui (ettevõtlus)nõustamise, üksteiselt õppimise ja koostöö koht;
- Tagasilöögid on vältimatud, kuid kui üks uks sulgub, siis võib teine avaneda;
- Liitlaste leidmine ja kontaktid väljaspool võrgustikku, sh meedia, arvamuslimidrid;

Areng on teekond, mitte sihtkoht. Aga teel on üheskoos toredam!



SA PÕLVAMAA ARENDUSKESKUS



PÕLVAMAA
Rohelisem elu

Täna kuulamast!

Kontakt:

Tiiu Marran

Tel 53480003, 7998956,

tiiu.marran@polvamaa.ee

www.polvamaine.ee

Põlvamaa Arenduskeskus SA

